

UWAGA:

1. Dokładną lokalizację nawiewników i wywiewników ustalić na budowie.
2. Podkład architektoniczny opracowany na podstawie archiwalnych rysunków nie stanowi inwentaryzacji architektonicznej. Wymiary i odległości mogą odbiegać od stanu rzeczywistego.
3. Każdy składnik projektowy należy rozpatrywać i rozpoznawać w dokumentacji w kontekście wszystkich rysunków, które do tego składnika się odnoszą z uwzględnieniem wszystkich opisów i zasad sztuki budowlanej.
4. Brak wskazania na rysunku technicznym elementu, którego zastosowanie wynika ze znanych lub powszechnie przyjętych rozwiązań w zakresie sztuki budowlanej nie zwalnia wykonawcy z konieczności skalkulowania takiego elementu w porównaniu z inwestorem, a także z projektantem i za jego zgodą.

PRZED PRZYSTĄPIENIEM DO PRAC BUDOWLANYCH WSZYSTKIE WYMIARY NALEŻY SPRAWDZIĆ W NATURZE. W PRZYPADKU STWIERDZENIA NIEZGODNOŚCI NALEŻY ZWRÓCIĆ SIĘ DO PROJEKTANTA

PODKŁAD ARCHYTEKTONICZNY JEST POGŁĄDOWY I NIE NALEŻY TRAKTOWAĆ GO JAKO INWENTARYZACJI STANU RZECZYWISTEGO.

projektowany klimatyzator  
typu split w wykonaniu kasetonowym  
Qch=9,5kW; R=410A  
np. FCCG100F/RZCG100L8V1  
firmy DAIKIN  
wys.x szer.x gł.246x840x840mm  
masa 31kg; 29-37dB(A)  
Cu:9,52/15,9mm  
U=230V; I=32A; P=2,6kW

PRZED PRZYSTĄPIENIEM DO PRAC BUDOWLANYCH WSZYSTKIE WYMIARY NALEŻY SPRAWDZIĆ W NATURZE. W PRZYPADKU STWIERDZENIA NIEZGODNOŚCI NALEŻY ZWRÓCIĆ SIĘ DO PROJEKTANTA

PODKŁAD ARCHYTEKTONICZNY JEST POGŁĄDOWY I NIE NALEŻY TRAKTOWAĆ GO JAKO INWENTARYZACJI STANU RZECZYWISTEGO.

**EMPRO**  
K L I M A T E C H N I K A  
PROJEKTY INSTALACJI SANITARNYCH

Biuro Projektowe  
EMPRO KLIMATECHNIKA  
ul. Iberyjska 6 lok. 25 02-764 Warszawa  
tel. kom. 510 300 400; 533 505 003  
e-mail: klimat@empro.com.pl

NAZWA OPRACOWANIA:

PROJEKT WYKONAWCZY REMONTU INSTALACJI WENTYLACJI I KLIMATYZACJI WRAZ Z ZASILENIEM POMIESZCZENIA 134 W BUDYNKU R2A W NARODOWYM CENTRUM BADAŃ JĄDROWYCH W OTWOCKU

OBIEKT:

BUDYNEK REAKTORA - R2A, POMIESZCZENIE 134 STEROWNIA I JEJ ZAPLECZE  
NARODOWE CENTRUM BADAŃ JĄDROWYCH  
05-400 Otwock, ul. Sołtana 7

RZUT SUFITU - INSTALACJA WENTYLACJI I KLIMATYZACJI

INWESTOR: NARODOWE CENTRUM BADAŃ JĄDROWYCH  
05-400 Otwock, ul. A. Sołtana 7

PROJEKTOWAŁ:

mgr inż. Grzegorz Andrych  
nr upr. IMAZ/0520/PWOS/10  
specjalność: instalacyjna

Nr. rys.

**2**

SKALA 1:50

faza:

P.W.

branża:

IS

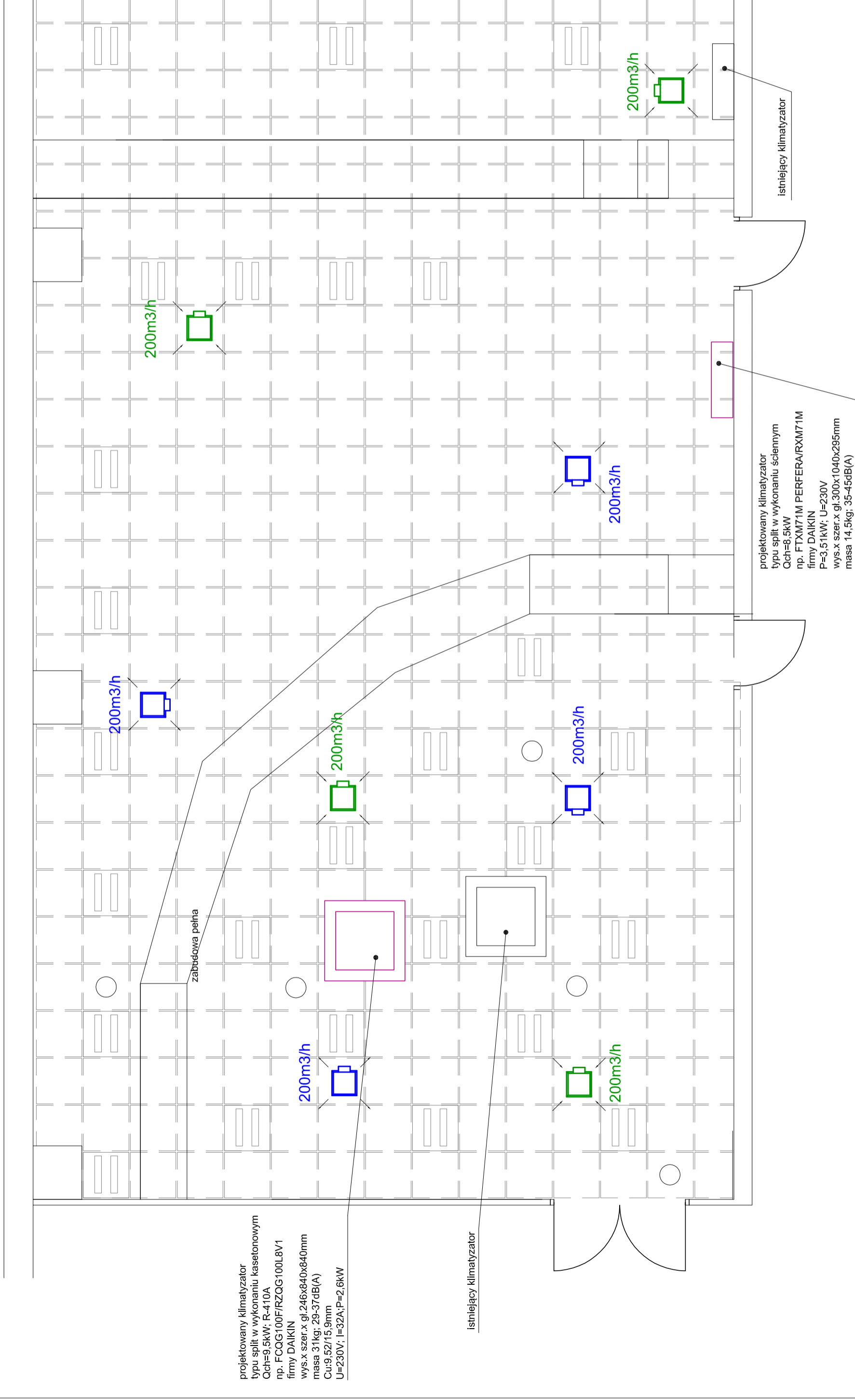
grudzień 2018

OZNACZENIA



NAWIEWNIK/ WYWIEWNIK  
NP-ST-DV-AK-DV-300-160 FIRMY FRAPOL

○ CZUJKA POŻAROWA



zabudowa pełna

200m<sup>3</sup>/h

200m<sup>3</sup>/h

200m<sup>3</sup>/h

200m<sup>3</sup>/h

200m<sup>3</sup>/h

200m<sup>3</sup>/h

200m<sup>3</sup>/h

200m<sup>3</sup>/h

200m<sup>3</sup>/h

200m<sup>3</sup>/h

projektowany klimatyzator  
typu split w wykonaniu ściennym  
Qch=8,5kW  
np. FTXM71M PERFER/RXM71M  
firmy DAIKIN  
P=3,51kW; U=230V  
wys.x szer.x gł.300x1040x295mm  
masa 14,5kg; 35-45dB(A)

istniejący klimatyzator

istniejący klimatyzator