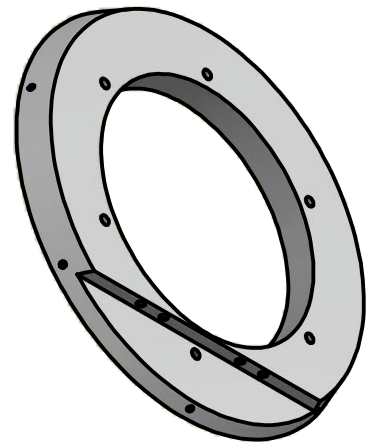


- 1) Ostre krawędzie stępic
- 2) Nietolerowane wymiary wykonać w IT 11
- 3) Otwory gwintowane M8 fazować 1x45°
- 4) Otwory gwintowane M6 fazować 0,7x45°
- 5) Otwory gwintowane M12 fazować 1,5x45°
- 6) Chromianować
- 7) Malować proszkowo
- 8) Maskować otwory przed malowaniem



Konst.wiod.	JG	data	Nr rysunku	Nazwa przedmiotu	Materiał	Ilość szt.
Konstruował			507	Roller Holder	PA9	1
Zatwierdził			Nazwa pliku	Roller Holder.idw		
Podz:		NARODOWE CENTRUM BADAŃ JĄDROWYCH			Format	Arkusz
4:1					A4	1
					Ilość ark.	1