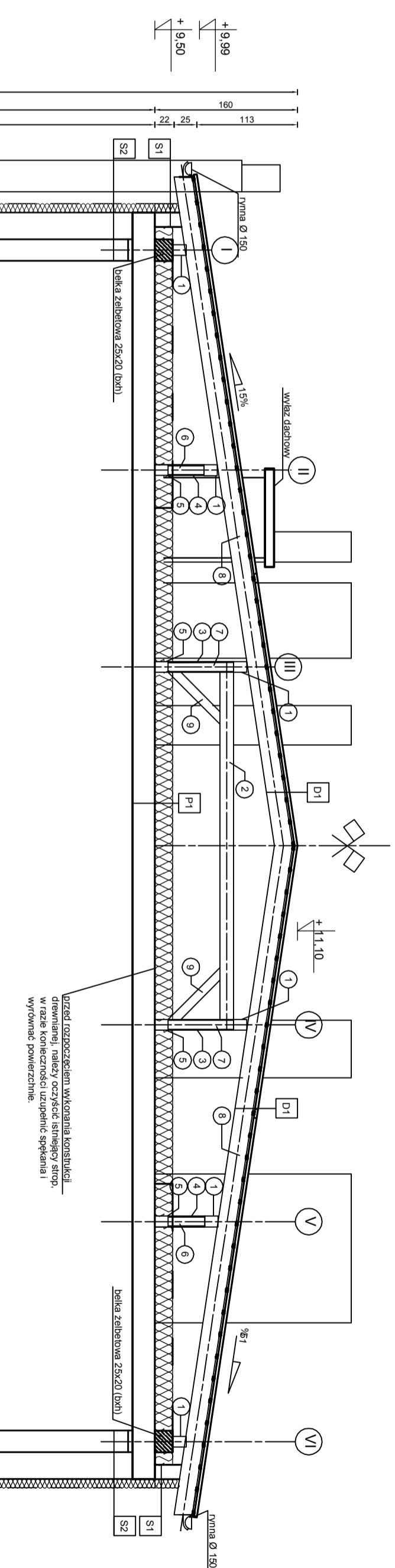
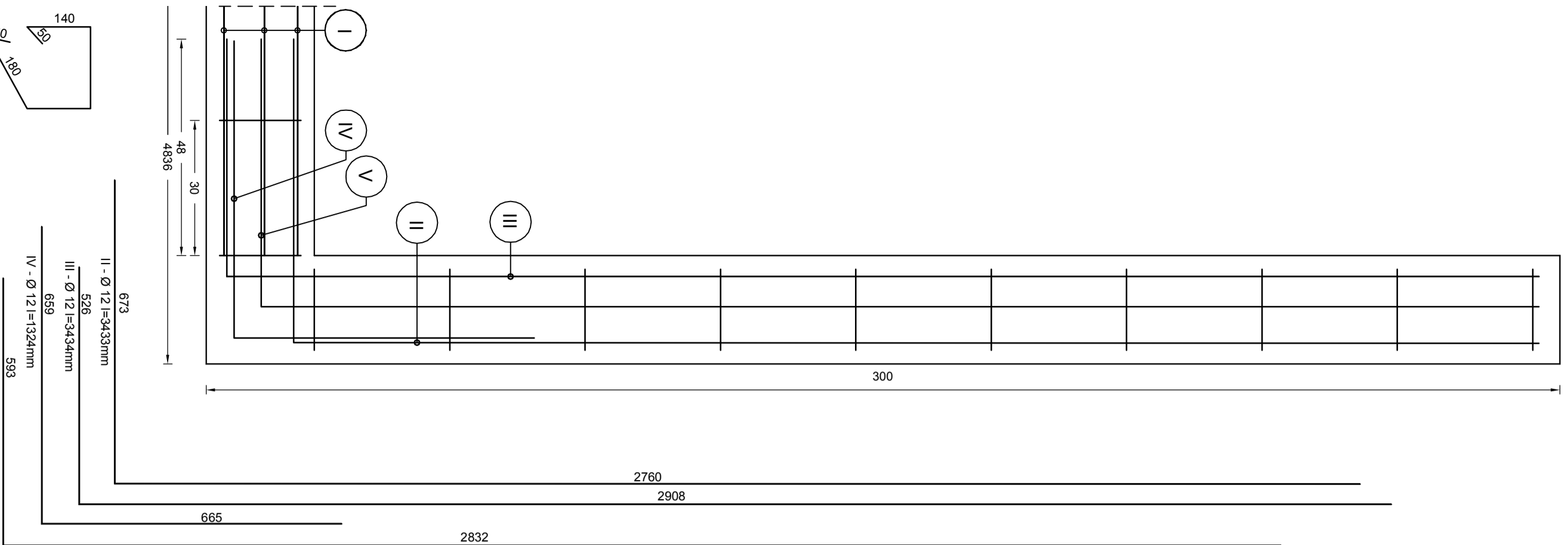
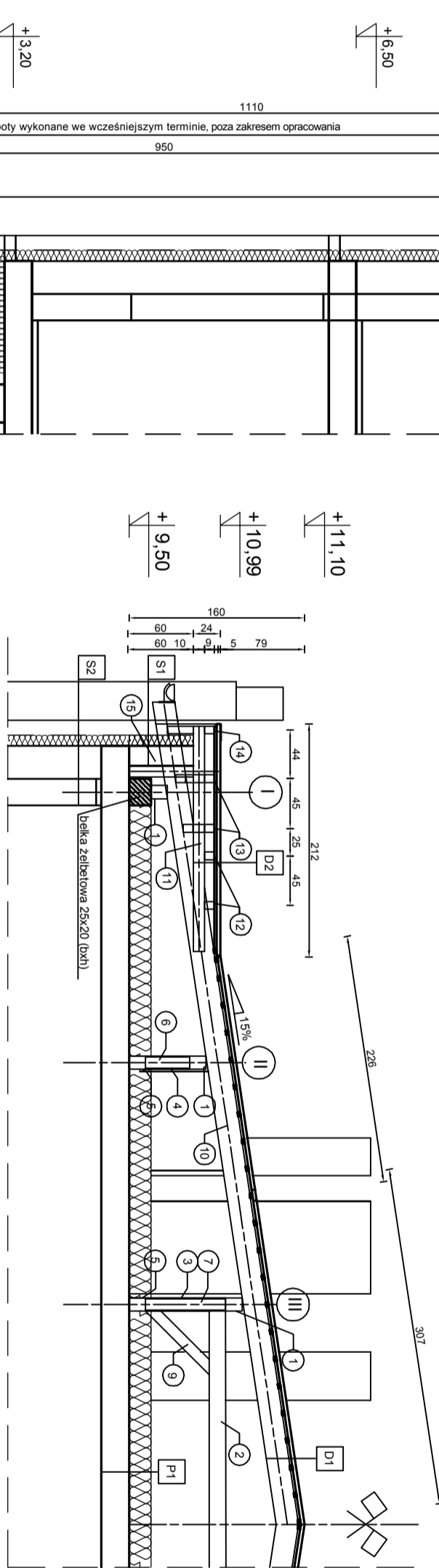


Widok z góry naroża

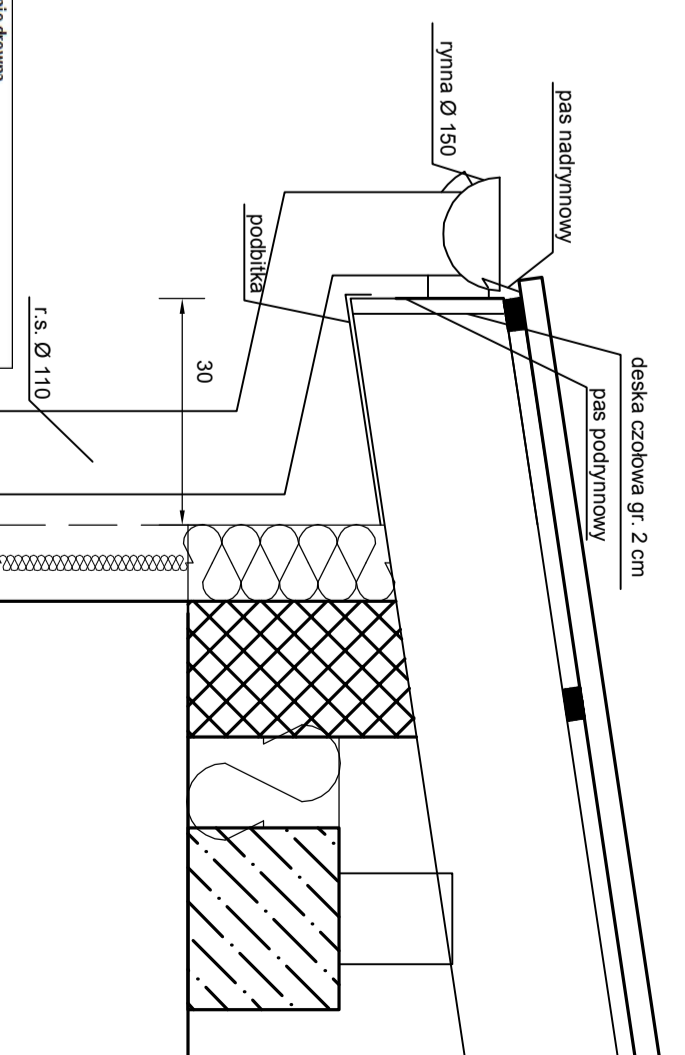


S1	Typik strukturalny
S2	Przebieg budowy
P1	Widok minieralna szkłana, gr. 20 cm
D1	Panel drewniany w rylisk stojący (do uzgodnienia z Zamawiającym) o grubości 0,5 mm
D2	Panel drewniany w rylisk stojący (do uzgodnienia z Zamawiającym) o grubości 0,5 mm

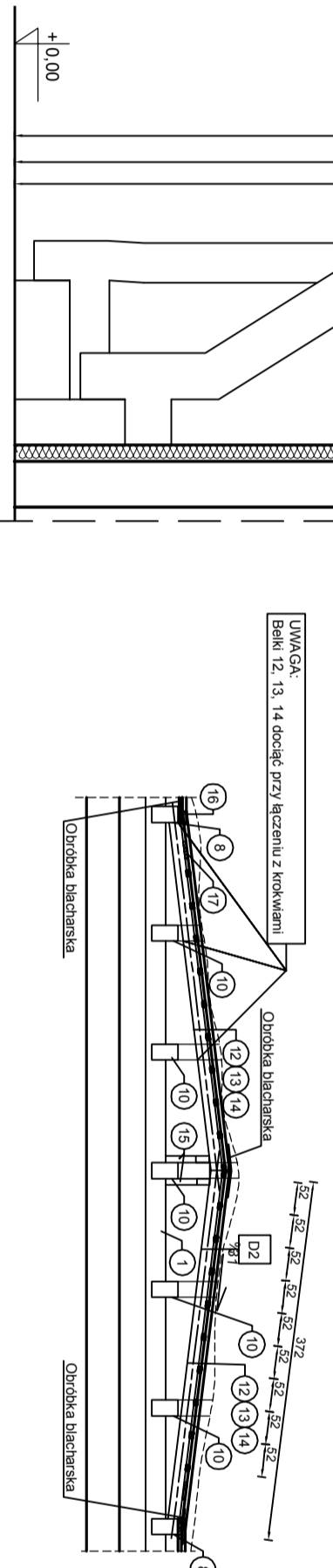
PRZEKRÓJ B-B



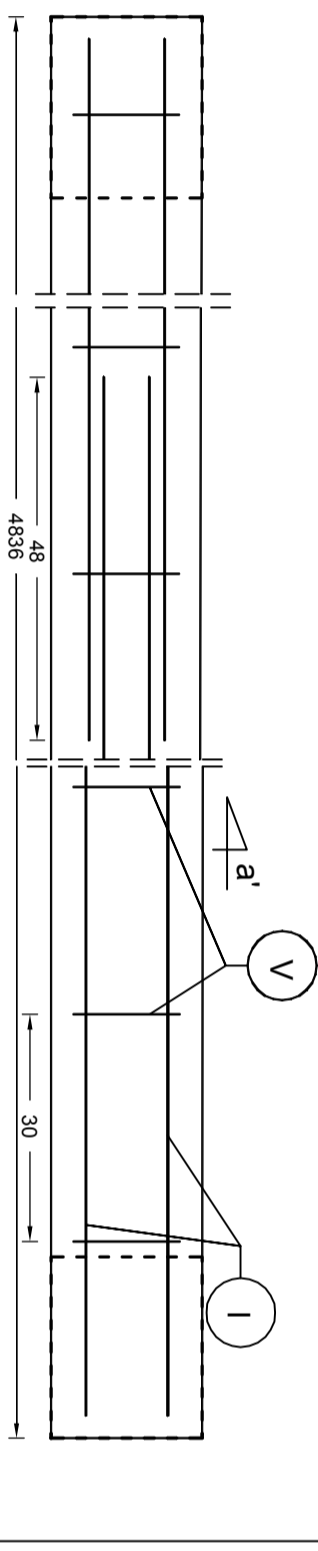
DETAL  
(1:10)



PRZEKRÓJ C-C



Widok z boku



Zestawienie stali zbrojeniowej

Nr pręta	Ø pręta	długość pręta	ilość prętów	ilość elementów	długość łączna
1	12	12000	2	52	624,00
2	12	3433	2	8	27,46
3	12	3434	4	8	27,47
4	12	1324	4	2	10,59
5	12	3425	4	2	27,40
6	8	740	180	350	256,40
suma					716,93
masa jednostkowa [kg/m]					256,40
całkowita masa [kg]					105,23
suma %					636,43
suma %					741,86

Lp.	Element	Wymiary [mm]		ilość [szt]	Łączna ilość [m³]	Masa [kg]	
		Wysokość	Długość				
1	belka	150	47580	6	5,171	470	
2	rymna	150	4150	22	2,054	470	
3	siup	100	100	380	44	965,50	
4	siup	100	400	38	0,152	470	
5	Podwielana	150	120	2000	82	2,352	470
6	Włoczek	100	100	669	88	0,358	470
7	Włoczek	100	1100	88	0,379	470	
8	Kroślew	200	100	1754	101	15,229	470
9	Zestraw	100	100	620	44	0,361	470
10	Kroślew	200	100	6978	4	0,358	470
11	belka	100	50	2048	2	0,021	470
12	belka	90	70	546	4	0,021	470
13	belka	90	70	1753	4	0,044	470
14	belka	90	70	2659	2	0,024	470
15	belka	100	50	356	2	0,006	470
16	deska	20	100	3366	2	0,014	470
17	deska	20	100	3173	2	0,013	470
18	deska czochowa	200	40	47580	2	0,358	470
19	wymiana	200	100	3470	2	0,007	470
20	belka	200	100	3424	1	0,026	470
21	belka	200	100	3113	1	0,026	470
22	belka	200	100	3821	1	0,077	470
23	belka	200	100	3841	1	0,077	470
SUMA [m³]						15866,37	

- Elementy drewniane zgodnie z PN-B-03150
- Klasa użytkownika - 2
  - Włgłość drewna - 20%
  - Klasa sortownicza - wybotowa lub średnia
  - Tarcica suszona komorowo i czterostronnie strygana
  - Drewno świerkowe

rev1 - dodano tabele, zmienił opis blachy trapezowej, usunięto parotyzację warstwy P1

Investor:	NARODOWE CENTRUM BADAŃ JADROWYCH 05-400 OTWOCK, UL. ANDRZEJA SOLTAJANA 7	Stadium:	
Temat:	PRZEBUDOWA BUDYNKU NR 38 POLEGAJĄCA NA ZMIANIE KONSTRUKCJI DACHU - ETAP I		
Nazwa rysunku:	PRZEKRÓJE A-A, B-B, C-C	PROJEKT	WYKONAWCZY
Branża:	konstrukcja	Projektant:	Bielęwska Hana Architektura i Konstrukcja Bf-BN/W/2710/04
		Sprawdzający:	mjr inż. arch. Hanna Falkiewicz-Makroń Architektura i Konstrukcja Bf-BN/W/2710/04
		Data:	03.2015
		Nr rysunku:	Kw/04-rev1
		WEKTOR PROJEKT sp. z o.o. ul. Konduktorska 4 00-775 Warszawa	