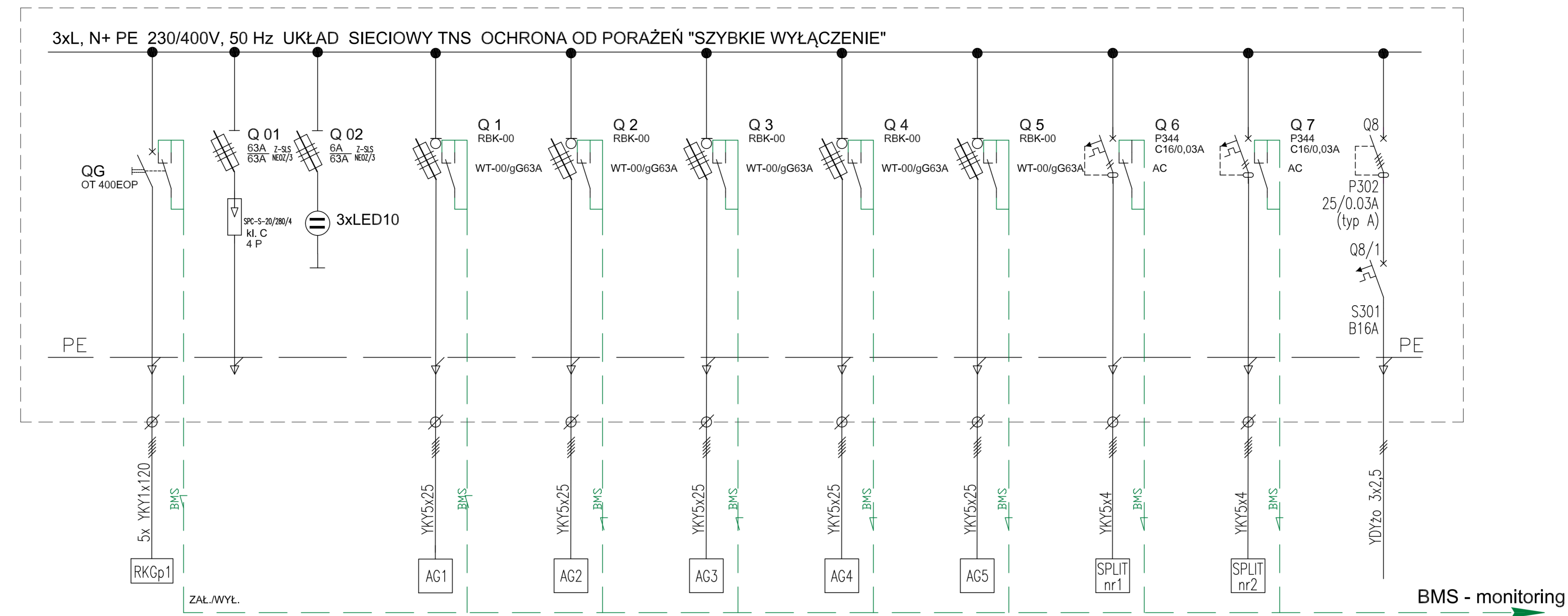


RPCH-UPS

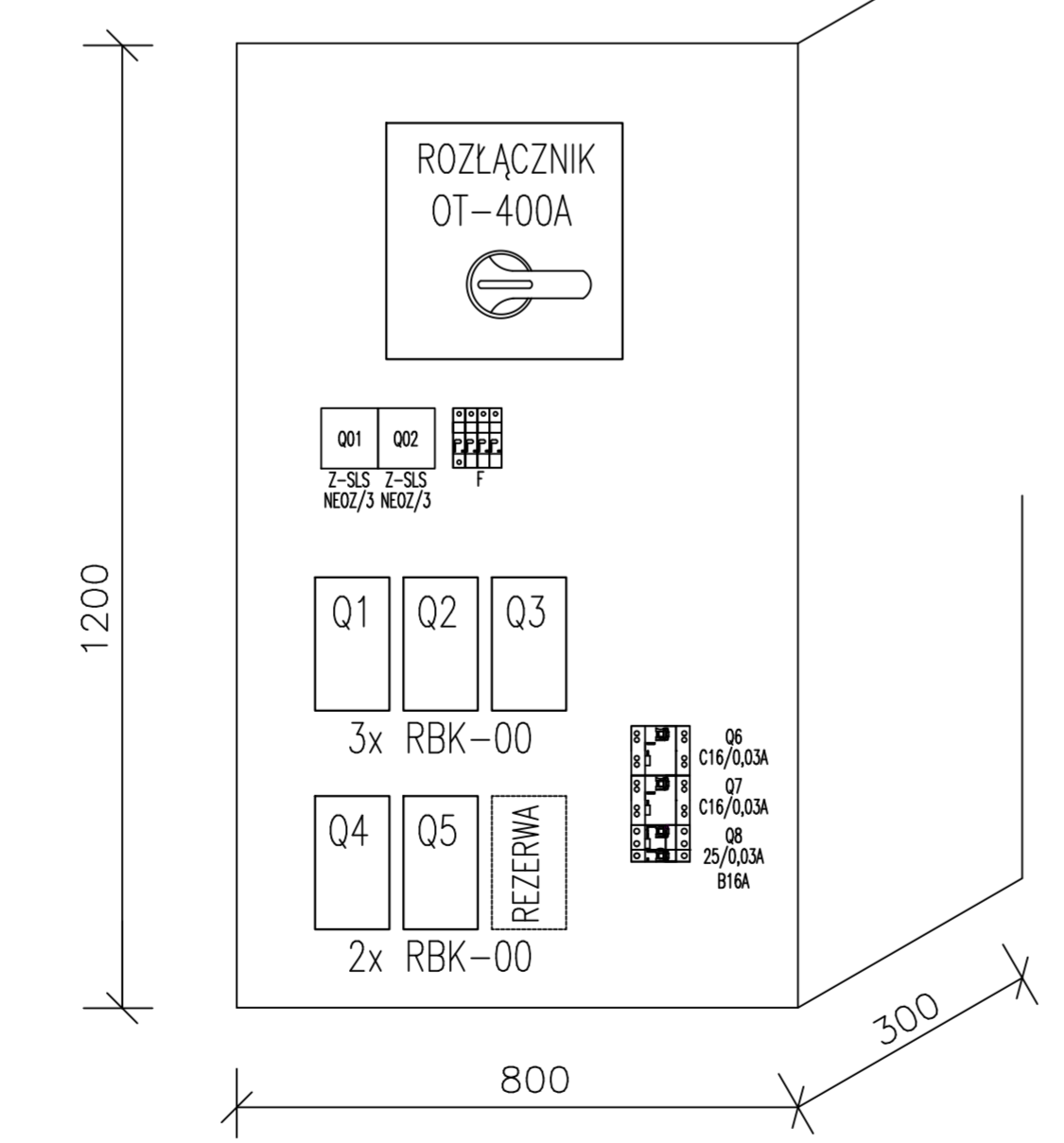


Nr obw.:	RKGp1/Q110	1	2	3	4	5	6	7	8
Ilość odb.:	-	1	1	1	1	1	1	1	1
Ps(max)[kW]	102,0	25,5	25,5	25,5	25,5	25,5	3,78	3,78	1,5
Is [A]	184,2	46,1	46,1	46,1	46,1	46,1	6,41	6,41	7,1
OPIS OBWODU /lokalizacja/	ZASILANE GWARANTOWANE z UPS	Agregat chłodniczy AG1	Agregat chłodniczy AG2	Agregat chłodniczy AG3	Agregat chłodniczy AG4	Agregat chłodniczy AG5	Klimatyzator_S3 FHC6100C +FR100BWS	Klimatyzator_S4 FHC6100C +FR100BWS	Szafa BMS R-SDC

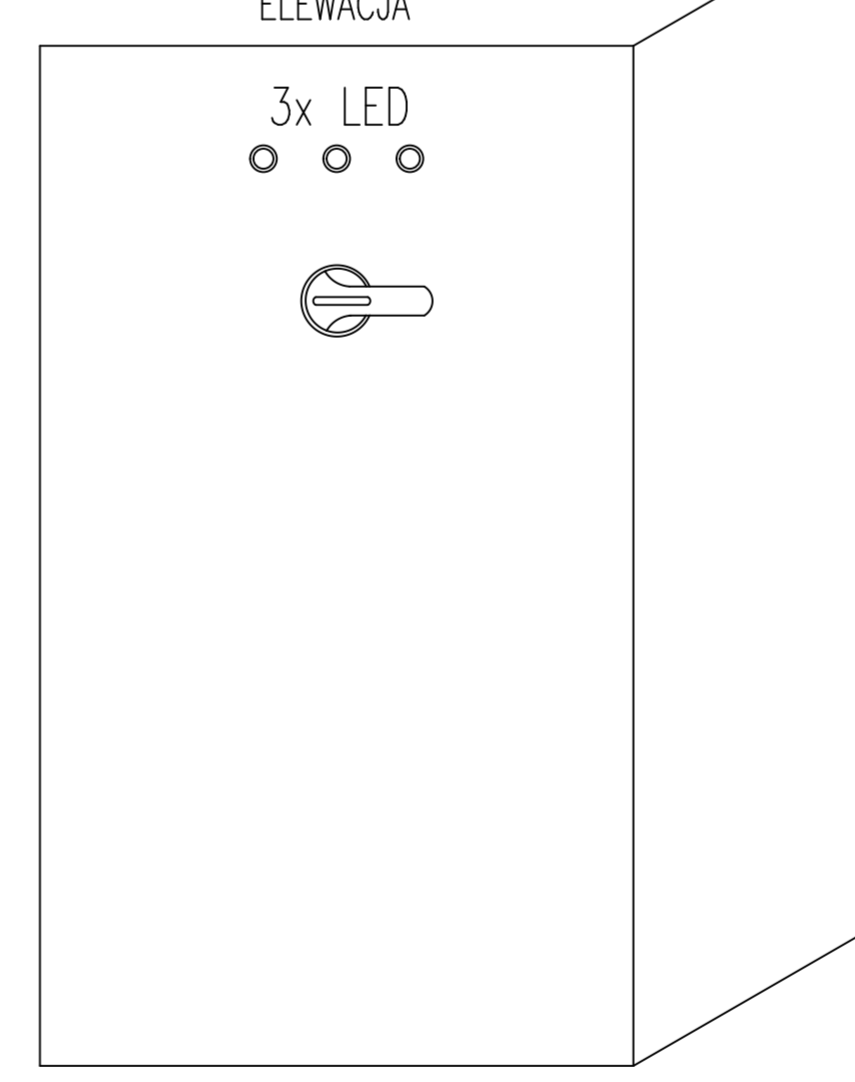
ASSECO POLAND Asseco Poland S.A. ul. Olchowa 14 35-322 Rzeszów	INWESTOR: Narodowe Centrum Badań Jądrowych ul. Andrzeja Soltana 7, 05-400 Otwock	BRANŻA: ELEKTRYCZNA - INST. WEWNĘTRZNE STADIUM: PROJEKT WYKONAWCZY	Nr rys.: E-2,8 Arkusz: 1/2
	TEMAT: ROZBUDOWA BUDYNKU NR 88 wykonanie CENTRUM INFORMATYCZNEGO w Świerku Projektował: mgr inż. Maria Dobrzykowska	PRZEDMIOT RYSUNKU: Rozdzielnica RPCH-UPS SCHEMAT Nr uprawnień: <i>Cooper</i>	data: 2012.12

ROZBUDOWA BUDYNKU NR 88 NA POTRZEBY CENTRUM INFORMATYCZNEGO ŚWIERK

RPCH-UPS



RPCH-UPS



ASSECO POLAND Asseco Poland S.A. ul. Olchowa 14 35-322 Rzeszów	INWESTOR: Narodowe Centrum Badań Jądrowych ul. Andrzeja Soltana 7, 05-400 Otwock	BRANŻA: ELEKTRYCZNA - INST. WEWNĘTRZNE STADIUM: PROJEKT WYKONAWCZY	Nr rys.: E-2,8 Arkusz: 2/2
	TEMAT: ROZBUDOWA BUDYNKU NR 88 wykonanie CENTRUM INFORMATYCZNEGO w Świerku Projektował: mgr inż. Maria Dobrzykowska	PRZEDMIOT RYSUNKU: Rozdzielnica RPCH-UPS WIDOK Nr uprawnień: <i>Cooper</i>	data: 2012.12

ROZBUDOWA BUDYNKU NR 88 NA POTRZEBY CENTRUM INFORMATYCZNEGO ŚWIERK