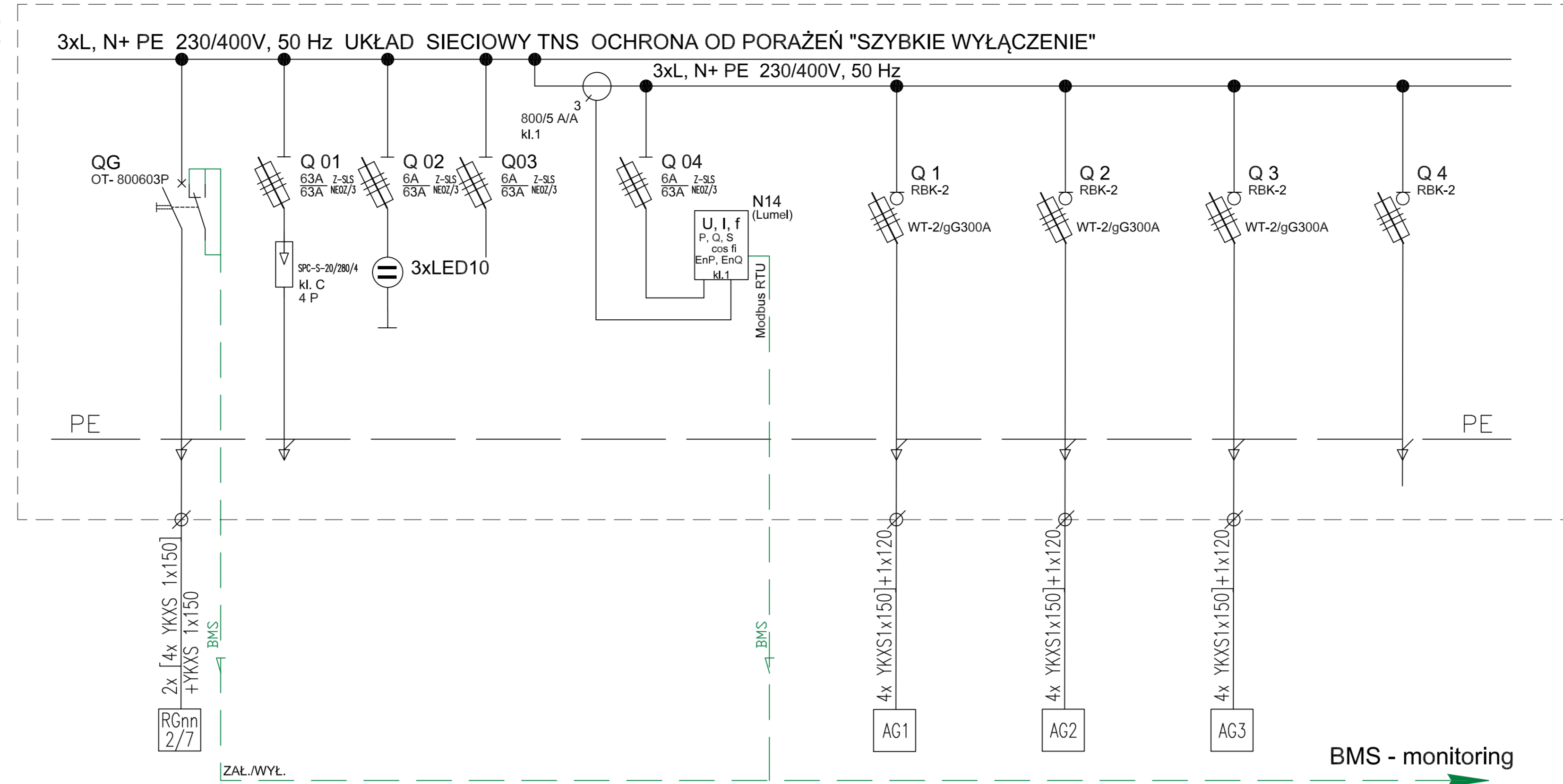


RPCH-2



Nr obw.:	RGnn2/7				1	2	3	4
Ilość odb.:					1	1	1	-
Ps(max)[kW]	343,5				114,5	114,5	114,5	-
Is [A]	589,5				206,8	206,8	206,8	-
OPIS OBWODU /lokalizacja/	ZASILANIE REZERWOWANE GENERATOREM z RGnn-2/7	OCHRONA PRZECIWPRIEPICOWA	SYGNALIZACJA TEMPIECIA	POMIAR ENERGII ZASILANIE CHILLERY REZERWOWANE GENERATOREM	Agregat chłodniczy AC1	Agregat chłodniczy AC2	Agregat chłodniczy AC3	REZERWA

**Asseco POLAND**  
Asseco Poland S.A.  
ul. Olchowa 14  
35-322 Rzeszów

INWESTOR:  
Narodowe Centrum Badań Jądrowych  
ul. Andrzeja Soltana 7, 05-400 Otwock

BRANŻA:  
ELEKTRYCZNA - INST. WEWNĘTRZNE  
STADIUM:  
PROJEKT WYKONAWCZY

PRZEDMIOT RYSUNKU:  
Rozdzielnica RPCH-2 SCHEMAT

Nr rys.: E-2,7  
Arkusz: 2/2

TEMAT: ROZBUDOWA BUDYNKU NR 88 wykonanie CENTRUM INFORMATYCZNEGO w Świątku

Projektował: mgr inż. Maria Dobrzykowska

OP-k2-7342/43/92

data: 2012.07

ROZBUDOWA BUDYNKU NR 88 NA POTRZEBY CENTRUM INFORMATYCZNEGO ŚWIĄTEK

RPCH-2



**Asseco POLAND**  
Asseco Poland S.A.  
ul. Olchowa 14  
35-322 Rzeszów

INWESTOR:  
Narodowe Centrum Badań Jądrowych  
ul. Andrzeja Soltana 7, 05-400 Otwock

BRANŻA:  
ELEKTRYCZNA - INST. WEWNĘTRZNE  
STADIUM:  
PROJEKT WYKONAWCZY

PRZEDMIOT RYSUNKU:  
Rozdzielnica RPCH-2 WIDOK

Nr rys.: E-2,7  
Arkusz: 2/2

TEMAT: ROZBUDOWA BUDYNKU NR 88 wykonanie CENTRUM INFORMATYCZNEGO w Świątku

Projektował: mgr inż. Maria Dobrzykowska

OP-k2-7342/43/92

data: 2012.07

ROZBUDOWA BUDYNKU NR 88 NA POTRZEBY CENTRUM INFORMATYCZNEGO ŚWIĄTEK