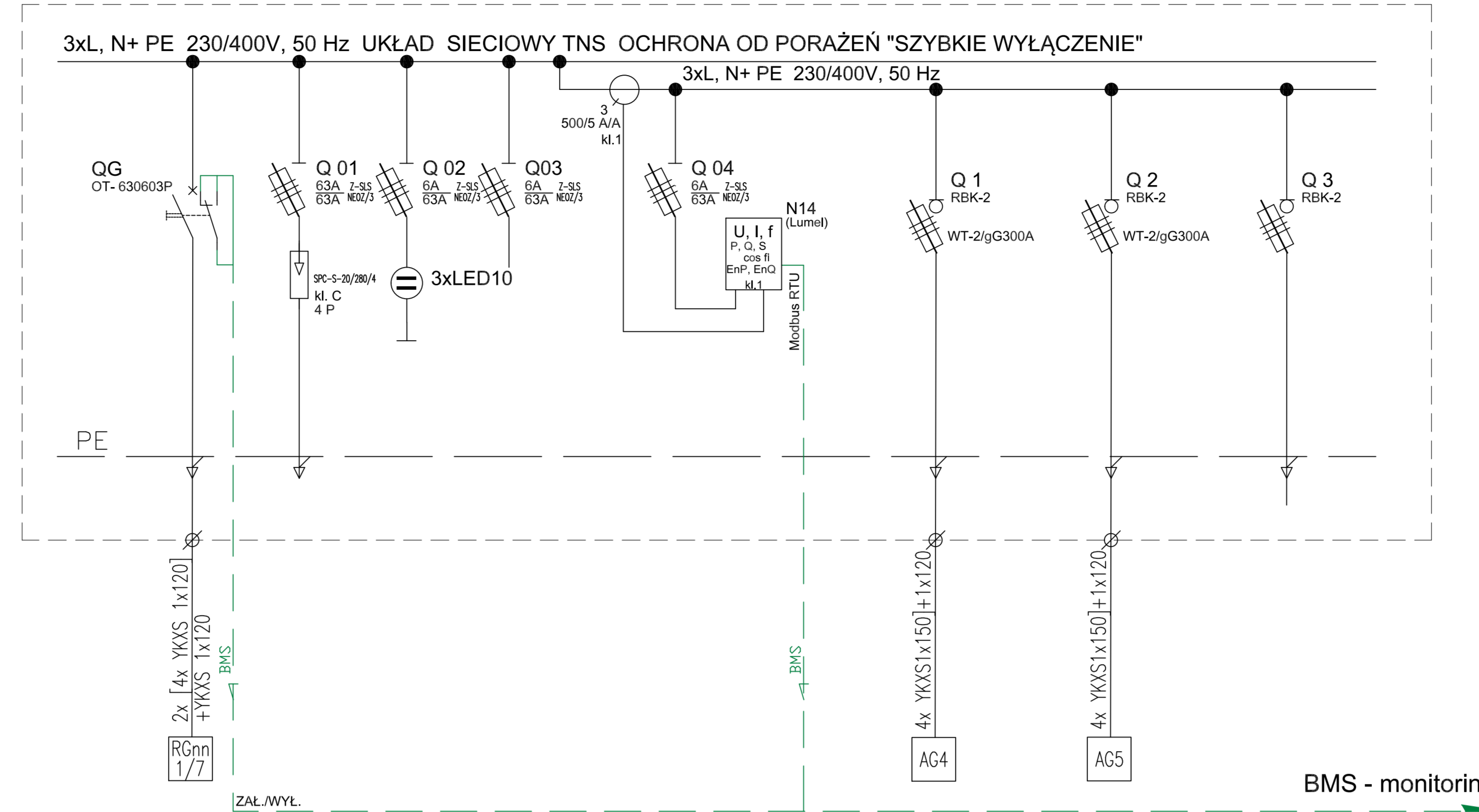


RPCH-1

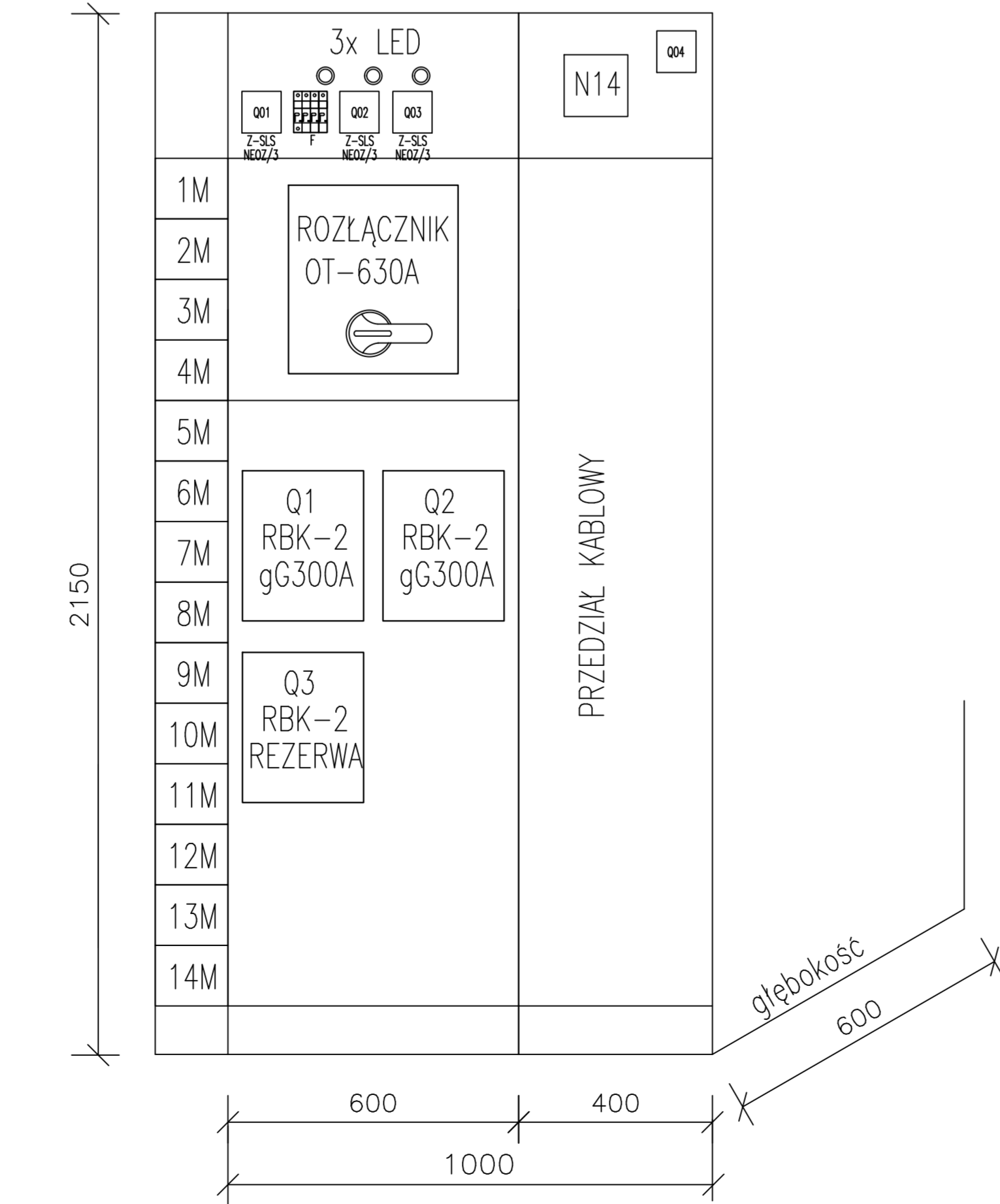


Nr obw.:	RGnn2/7				1	2	3
Ilość odb.:					1	1	
Ps(max)[kW]	229,0				114,5	114,5	
Is [A]	393,0				206,8	206,8	
OPIS OBWODU /lokalizacja/	ZASILANIE PRZYKŁADNE GENERATORÓW z RGnn-2/7	OCHRONA PRZEDPRZEBIEGOWA	SYGNALIZACJA NAPIĘCIA	POWIĄZANIE ZASILANIE CHŁADZICZY REZERWOWANE GENERATOREM	Agregat chłodniczy AG4	Agregat chłodniczy AG5	REZERWA

ASSECO POLAND Asseco Poland S.A. ul. Olchowa 14 35-322 Rzeszów	INWESTOR:	Narodowe Centrum Badań Jądrowych ul. Andrzeja Soltana 7, 05-400 Otwock	BRANŻA:	ELEKTRYCZNA - INST. WEWNĘTRZNE	Nr rys.:	E-2,6
	PROJEKTOWAŁ:	mgr inż. Maria Dobrzykowska	STADIUM:	PROJEKT WYKONAWCZY	Arkusz:	2/2
	TEMAT:	ROZBUDOWA BUDYNKU NR 88 wykonanie CENTRUM INFORMATYCZNEGO w Świątku	PRZEDMIOT RYSUNKU:	Rozdzielnica RPCH-1 SCHEMAT		
			Nr uprawnień:			
			Opis:			
			Op-k2-7342/43/92			
						2012.07

ROZBUDOWA BUDYNKU NR 88 NA POTRZEBY CENTRUM INFORMATYCZNEGO ŚWIĘRK

RPCH-1



ASSECO POLAND Asseco Poland S.A. ul. Olchowa 14 35-322 Rzeszów	INWESTOR:	Narodowe Centrum Badań Jądrowych ul. Andrzeja Soltana 7, 05-400 Otwock	BRANŻA:	ELEKTRYCZNA - INST. WEWNĘTRZNE	Nr rys.:	E-2,6
	PROJEKTOWAŁ:	mgr inż. Maria Dobrzykowska	STADIUM:	PROJEKT WYKONAWCZY	Arkusz:	2/2
	TEMAT:	ROZBUDOWA BUDYNKU NR 88 wykonanie CENTRUM INFORMATYCZNEGO w Świątku	PRZEDMIOT RYSUNKU:	Rozdzielnica RPCH-1 WIDOK		
			Nr uprawnień:			
			Opis:			
			Op-k2-7342/43/92			
						2012.07

ROZBUDOWA BUDYNKU NR 88 NA POTRZEBY CENTRUM INFORMATYCZNEGO ŚWIĘRK