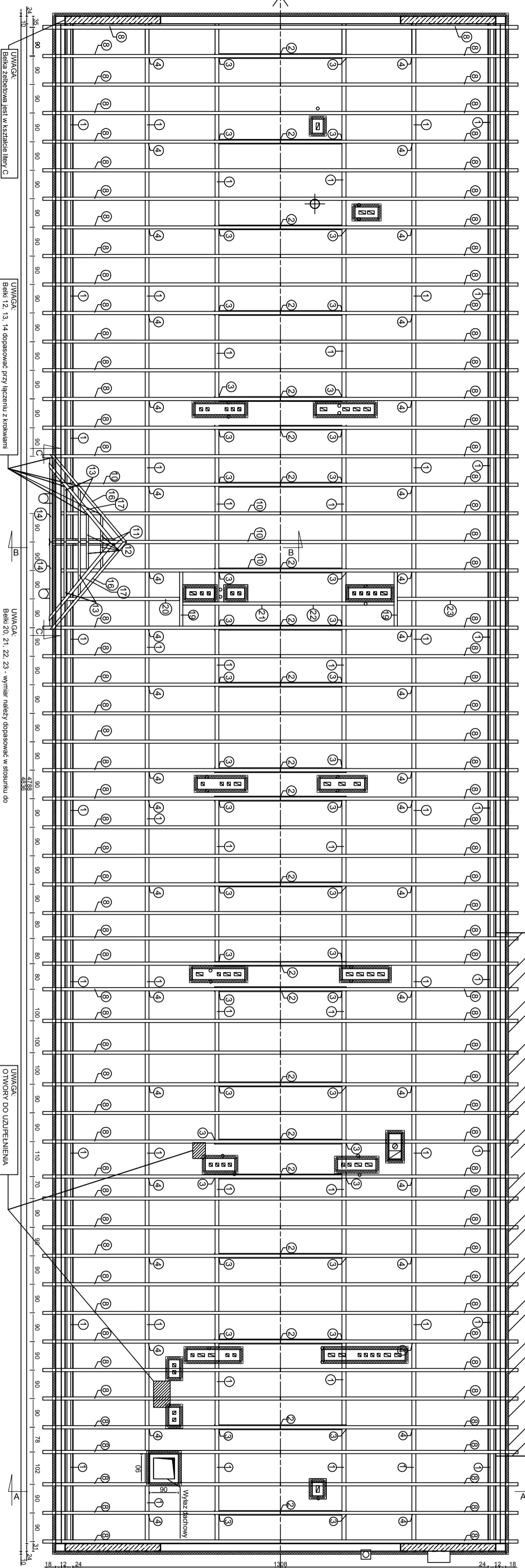


RZUT KONSTRUKCJI DACHU



UWAGA:
1. Wykonanie nowych kominków wentylacyjnych w miejscu demontażu starych. Kominy należy wykonać w takiej samej ilości przewodów i ich wielkości jak w zdeponowanych kominkach.
2. Otwory po wewnętrznych turach spustowych należy zabezpieczyć.

UWAGA:
Balka zabezpiecza jeść w kaszalicie litych C

UWAGA:
Balki 12, 13, 14 dopasować przy łączeniu z krokiewiami

UWAGA:
Balki 20, 21, 22, 23 - wymiar należy dopasować w stosunku do rzeczywistego podziału kominków.

UWAGA:
OTWORY DO UZUPEŁNIENIA

Część dachu wyremontowana we wcześniejszym etapie

- Elementy dreniarne zgodnie z PN-B-03150
1. Klasa użytkownika - 2
 2. Wilgotność drewna - 20%
 3. Klasa sortowania - Wyjrzona lub średnia
 4. Tarcica suszona komorowo i czterosłone suszana
 5. Drewno smierkowe

Investor		Projektant	
NARODOWE CENTRUM BADAŃ AGRARNCYCH		STUDIUM	
04-400 OTWOCK, UL. ANDRZEJA SZYMAŃSKIEGO 7		PROJEKT WYKONAWCZY	
KONSTRUKCJA DACHU		DATA: 02.2015	
Nazwa rysunku: Rzut więzby dachowej		Skala: 1 : 100	
Kod rysunku		Data: 02.2015	
Wzrost: 1,75 m		Nrysownik: KW02	
Miejsce: Warszawa		Data: 02.2015	
Wzrost: 1,75 m		Data: 02.2015	
Miejsce: Warszawa		Data: 02.2015	