

UKŁAD CHŁODU

T-zewn **16.8 °C**

Log

H-zewn **38.6 %**

Moce elektryczne BULL

P total = **36.1 kW**

P rack = **35.3 kW**

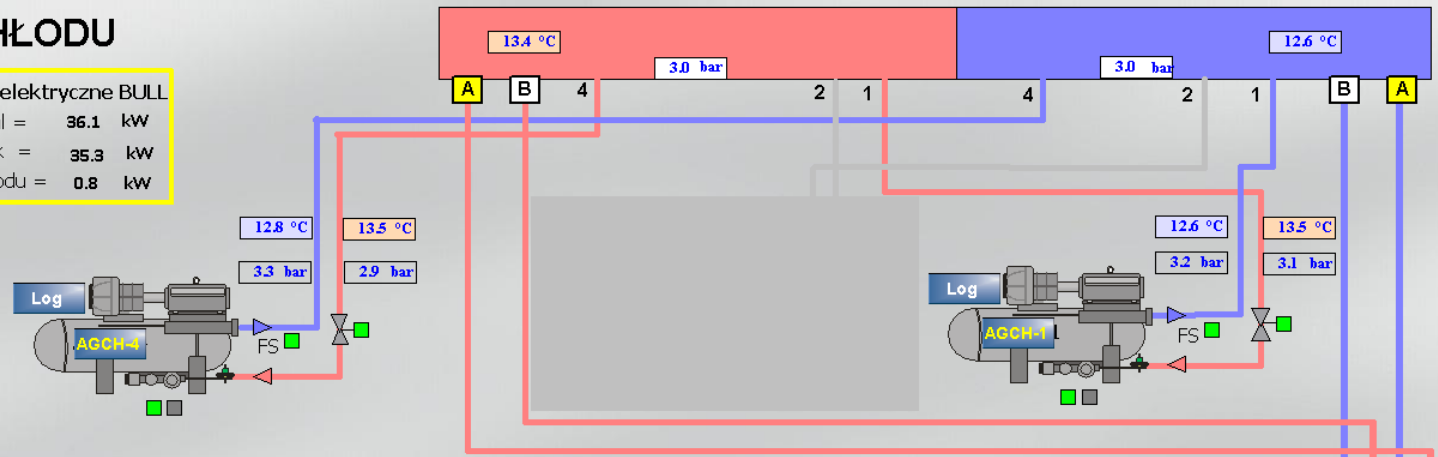
P chłodu = **0.8 kW**

Moce elektryczne (razem)

P total = **240.1 kW**

P rack = **158.5 kW**

P chłodu = **81.6 kW**



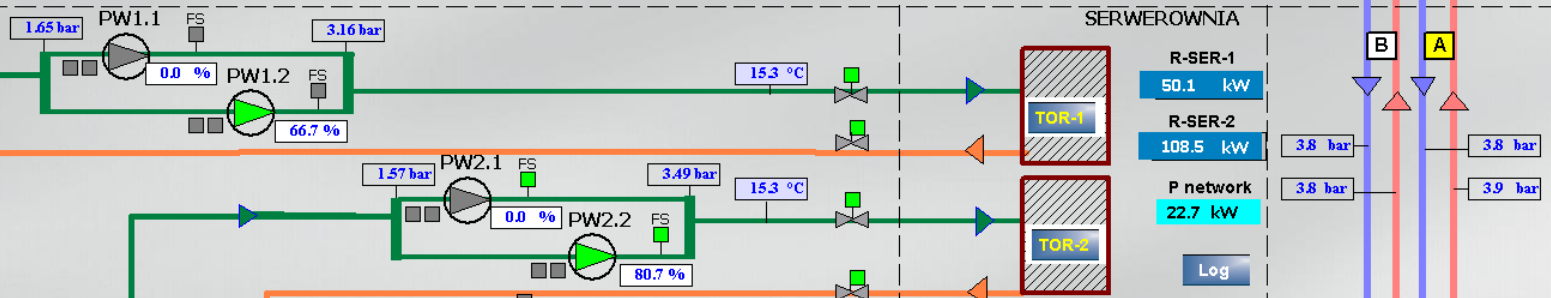
DACH

Moce elektryczne Rittal

P total = **181.4 kW**

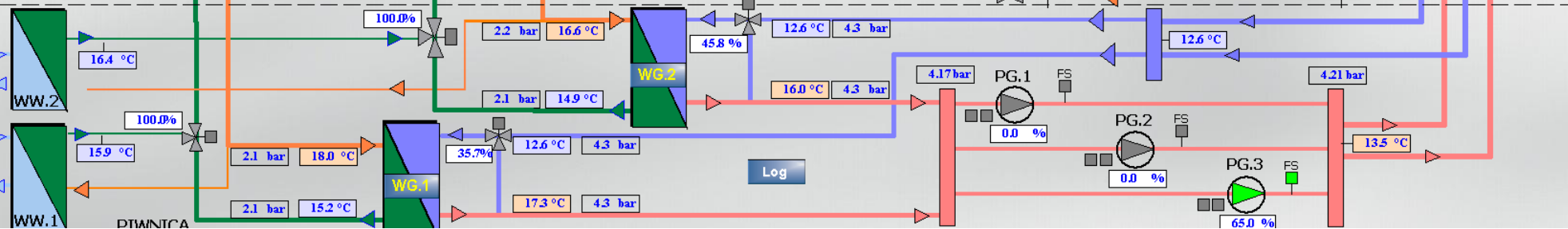
P rack = **100.5 kW**

P chłodu = **80.8 kW**



PARTER

Zasilanie z wodociągu



PIWNICA

MONITORING AGREGATÓW CHŁODNICZYCH

AGREGAT 1



Sygnaly podstawowe

Alarm ogólny

Alarm chłodzenia

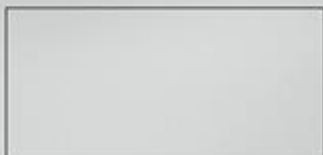
Alarm pomp

Niskie ciśn. na wlocie wody

Alarm wysokiej temperatury

SYGN. ROZSZERZONE

AGREGAT 2



Sygnaly podstawowe

Alarm ogólny

Alarm chłodzenia

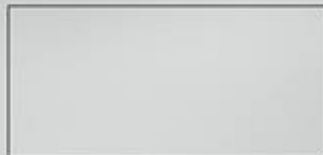
Alarm pomp

Niskie ciśn. na wlocie wody

Alarm wysokiej temperatury

SYGN. ROZSZERZONE

AGREGAT 3



Sygnaly podstawowe

Alarm ogólny

Alarm chłodzenia

Alarm pomp

Niskie ciśn. na wlocie wody

Alarm wysokiej temperatury

SYGN. ROZSZERZONE

AGREGAT 4



Sygnaly podstawowe

Alarm ogólny

Alarm chłodzenia

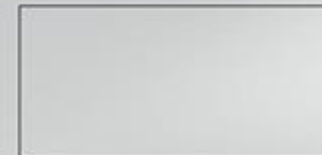
Alarm pomp

Niskie ciśn. na wlocie wody

Alarm wysokiej temperatury

SYGN. ROZSZERZONE

AGREGAT 5



Sygnaly podstawowe

Alarm ogólny

Alarm chłodzenia

Alarm pomp

Niskie ciśn. na wlocie wody

Alarm wysokiej temperatury

SYGN. ROZSZERZONE

MONITORING AGREGATÓW CHŁODNICZYCH

AGREGAT nr 1



Temp. zasilanie

12.3 °C

13.2 °C

Temp. powrót

Praca chillera



17.8 kW

Log

Freecooling



Online



Praca pompa 1 92.7

Praca pompa 2 0.0

Praca kompresor 1

Praca kompresor 2

Praca kompresor 3

Praca kompresor 4

Praca kompresor 5

Praca wentylatory grupa 1

Praca wentylatory grupa 2

Awaria pompa 1

Awaria pompa 2

Awaria kompresor 1

Awaria kompresor 2

Awaria kompresor 3

Awaria kompresor 4

Awaria kompresor 5

Awaria wentylatory grupa 1

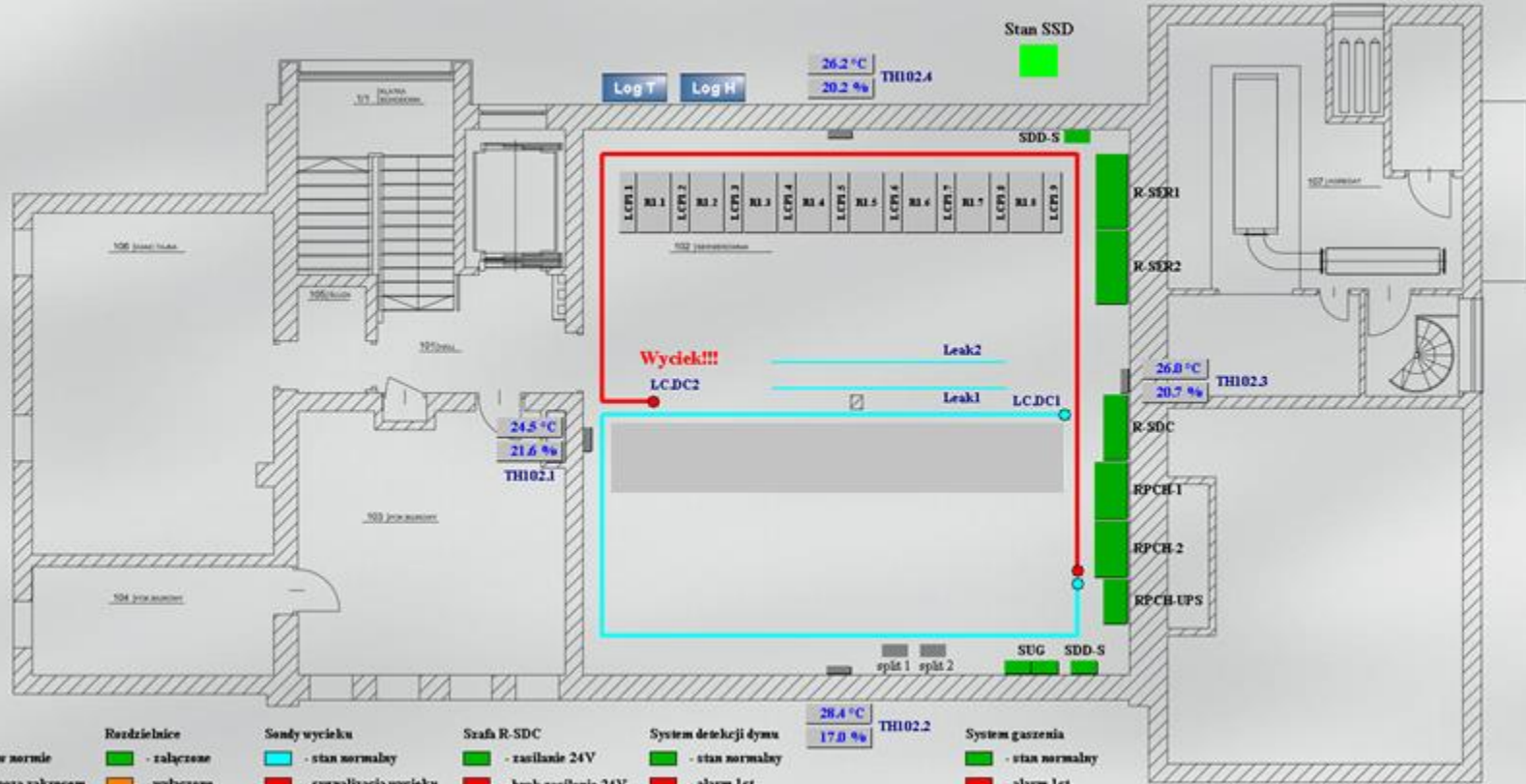
Awaria wentylatory grupa 2

Agregat nr 1

Agregat nr 2

Agregat nr 4

MONITORING TECHNICZNY PIĘTRO



Moduly LCP

- Green - stan pracy
- Orange - wyłączony
- Red - awaria

Szafy rack

- Green - temp. w normie
- Red - temp. poza zakresem

Rozdzielnice

- Green - załączone
- Orange - wyłączony
- Red - brak zasilania

Sondy wycieku

- Cyan - stan normalny
- Red - sygnalizacja wycieku

Szafa R-SDC

- Green - zasilanie 24V
- Red - brak zasilania 24V

System detekcji dymu

- Green - stan normalny
- Red - alarm 1st.



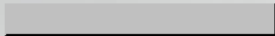
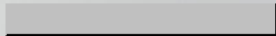
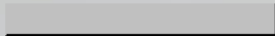






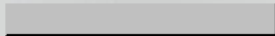
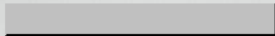





System gaszenia

- Green - stan normalny
- Red - alarm 1st.
- Yellow - ustwórka

MONITORING SZAF SERWEROWYCH R1.1 - R1.8

R 1.1	R 1.2	R 1.3	R 1.4	R 1.5	R 1.6
Temperatura 20.0 °C	Temperatura 20.0 °C	Temperatura 20.0 °C	Temperatura 20.0 °C	Temperatura 21.0 °C	Temperatura 20.0 °C
Nastawa temp. 20.0 °C	Nastawa temp. 20.0 °C	Nastawa temp. 20.0 °C	Nastawa temp. 20.0 °C	Nastawa temp. 20.0 °C	Nastawa temp. 20.0 °C
Wilgotność 16.0 %	Wilgotność 14.0 %	Wilgotność 12.0 %	Wilgotność 14.0 %	Wilgotność 13.0 %	Wilgotność 14.0 %
Temp. wody wej. 15.0 °C	Temp. wody wej. 15.0 °C	Temp. wody wej. 15.0 °C	Temp. wody wej. 15.0 °C	Temp. wody wej. 15.0 °C	Temp. wody wej. 15.0 °C
Temp. wody wyj. 22.0 °C	Temp. wody wyj. 18.0 °C	Temp. wody wyj. 18.0 °C	Temp. wody wyj. 19.0 °C	Temp. wody wyj. 19.0 °C	Temp. wody wyj. 18.0 °C
Zadziałanie czujnika ppoż. <input type="checkbox"/>	Zadziałanie czujnika ppoż. <input type="checkbox"/>	Zadziałanie czujnika ppoż. <input type="checkbox"/>	Zadziałanie czujnika ppoż. <input type="checkbox"/>	Zadziałanie czujnika ppoż. <input type="checkbox"/>	Zadziałanie czujnika ppoż. <input type="checkbox"/>
Automatyczne otwarcie drzwi <input type="checkbox"/>	Automatyczne otwarcie drzwi <input type="checkbox"/>	Automatyczne otwarcie drzwi <input type="checkbox"/>	Automatyczne otwarcie drzwi <input checked="" type="checkbox"/>	Automatyczne otwarcie drzwi <input type="checkbox"/>	Automatyczne otwarcie drzwi <input type="checkbox"/>
R 1.7	R 1.8	Log T Log H Nastawa temp. WL: 15 °C Reset Drzwi			
Temperatura 20.0 °C	Temperatura 20.0 °C				
Nastawa temp. 20.0 °C	Nastawa temp. 20.0 °C				
Wilgotność 19.0 %	Wilgotność 17.0 %				
Temp. wody wej. 15.0 °C	Temp. wody wej. 15.0 °C				
Temp. wody wyj. 18.0 °C	Temp. wody wyj. 21.0 °C				
Zadziałanie czujnika ppoż. <input type="checkbox"/>	Zadziałanie czujnika ppoż. <input type="checkbox"/>				
Automatyczne otwarcie drzwi <input type="checkbox"/>	Automatyczne otwarcie drzwi <input type="checkbox"/>				

MONITORING MODUŁÓW LCP 1.1 - LCP 1.9

LCP 1.1	LCP 1.2	LCP 1.3	LCP 1.4	LCP 1.5
Status 	Status 	Status 	Status 	Status 
Awaria wentylatorów <input type="checkbox"/>	Awaria wentylatorów <input type="checkbox"/>	Awaria wentylatorów <input type="checkbox"/>	Awaria wentylatorów <input type="checkbox"/>	Awaria wentylatorów <input type="checkbox"/>
Wyciek czynnika chłodniczego <input type="checkbox"/>	Wyciek czynnika chłodniczego <input type="checkbox"/>	Wyciek czynnika chłodniczego <input type="checkbox"/>	Wyciek czynnika chłodniczego <input type="checkbox"/>	Wyciek czynnika chłodniczego <input type="checkbox"/>
Awaria modułu <input type="checkbox"/>	Awaria modułu <input type="checkbox"/>	Awaria modułu <input type="checkbox"/>	Awaria modułu <input type="checkbox"/>	Awaria modułu <input type="checkbox"/>
LCP online 	LCP online 	LCP online 	LCP online 	LCP online 
LCP 1.6	LCP 1.7	LCP 1.8	LCP 1.9	
Status 	Status 	Status 	Status 	
Awaria wentylatorów <input type="checkbox"/>	Awaria wentylatorów <input type="checkbox"/>	Awaria wentylatorów <input type="checkbox"/>	Awaria wentylatorów <input type="checkbox"/>	
Wyciek czynnika chłodniczego <input type="checkbox"/>	Wyciek czynnika chłodniczego <input type="checkbox"/>	Wyciek czynnika chłodniczego <input type="checkbox"/>	Wyciek czynnika chłodniczego <input type="checkbox"/>	
Awaria modułu <input type="checkbox"/>	Awaria modułu <input type="checkbox"/>	Awaria modułu <input type="checkbox"/>	Awaria modułu <input type="checkbox"/>	
LCP online 	LCP online 	LCP online 	LCP online 